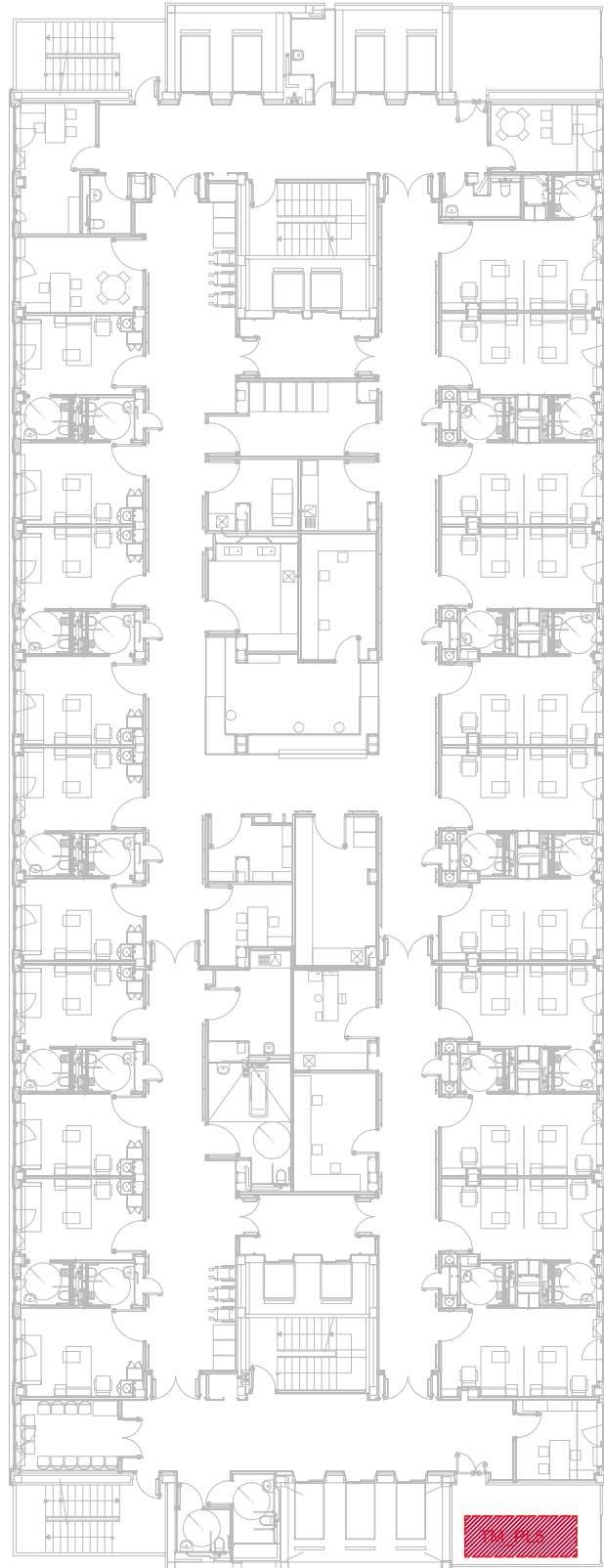


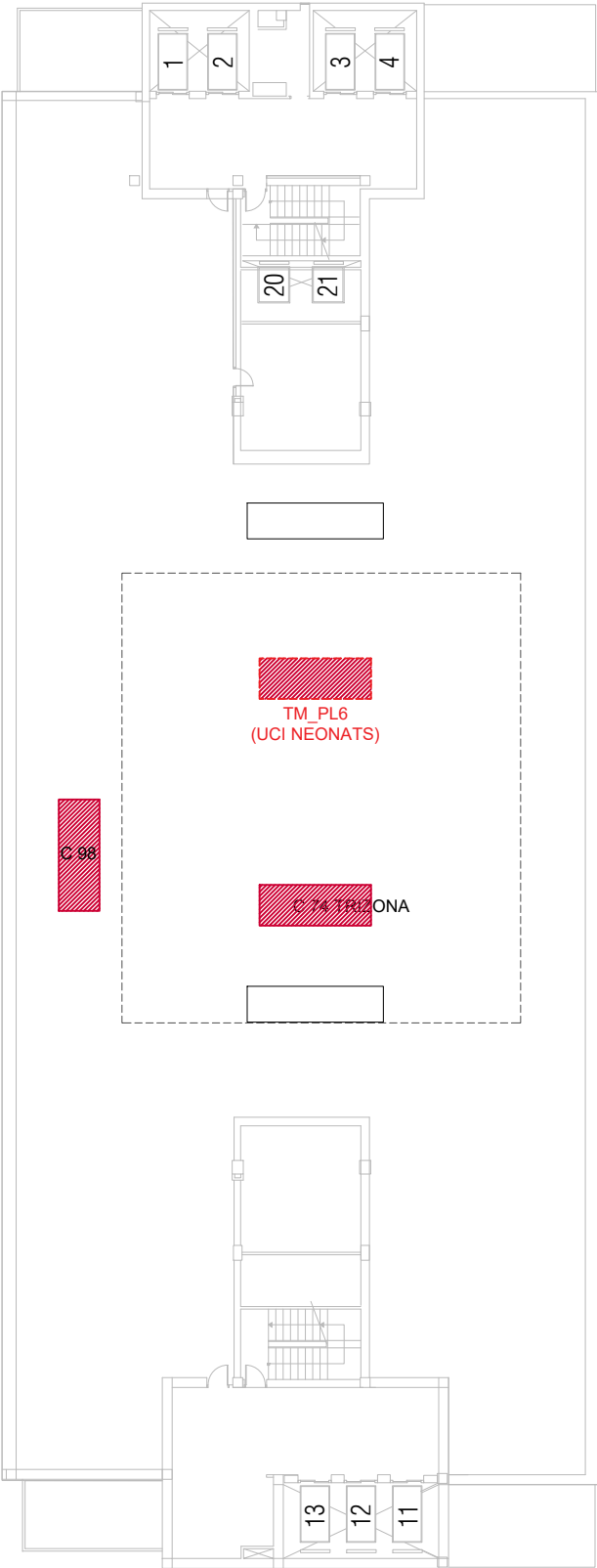
CLIMATITZADORS AFECTATS SUBCENTRAL C		
NOM GIM		SERVEI PLANTA
CL-8 - REANIMACIÓ		P1
CL-7 - PREANESTESIA I CLÍNICA DOLOR ZONA C PL1		P1
CL-5 - MICROBIOLOGIA		P2
CL-26 - CAPELLA I ALERGIES		P1
CL-27 - PEDIATRIA		P1
CL-28 - DERMATOLOGIA I PSIQUIATRIA		PB
CL-29 - HALL PSIQUIATRIA		PB/P1
CL-3 - CLÍNICA DOLOR I MICROBIOLOGIA		P2
CL-33 - CAFETERIA INFANTIL ZONA I P2		P2
CL-40 - DEPENDENCIES AUXILIARS QUIRÒFANS PEDIATRIA		P1/P2
CL-41 - PASSADIS VISITES		P1/P2
CL-61 - PASSADIS PERSONAL ZONA K		PB/P1/P2
CL-30 - SALON D'ACTES		PB



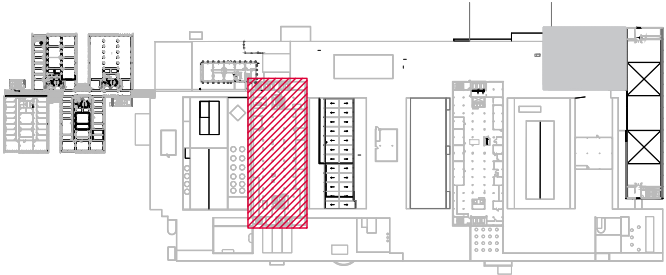
PLANTA CINQUENA



PLANTA SISENA



PLANTA COBERTA



CLIMATITZADORS AFECTATS TORRE MATERNAL	
NOM GIM	SERVEI PLANTA
CL-74 - TRIZONA PL 7 TM	TM PL7
CL-131 - ZONA CENTRAL - ENLLETAMENT PL 6 TM	TM PL6
CL-98 - HAB 716 AÏLLATS PL 7 TM	TM PL7
CL-136 - CL-AP PL 5 TM	TM PL5

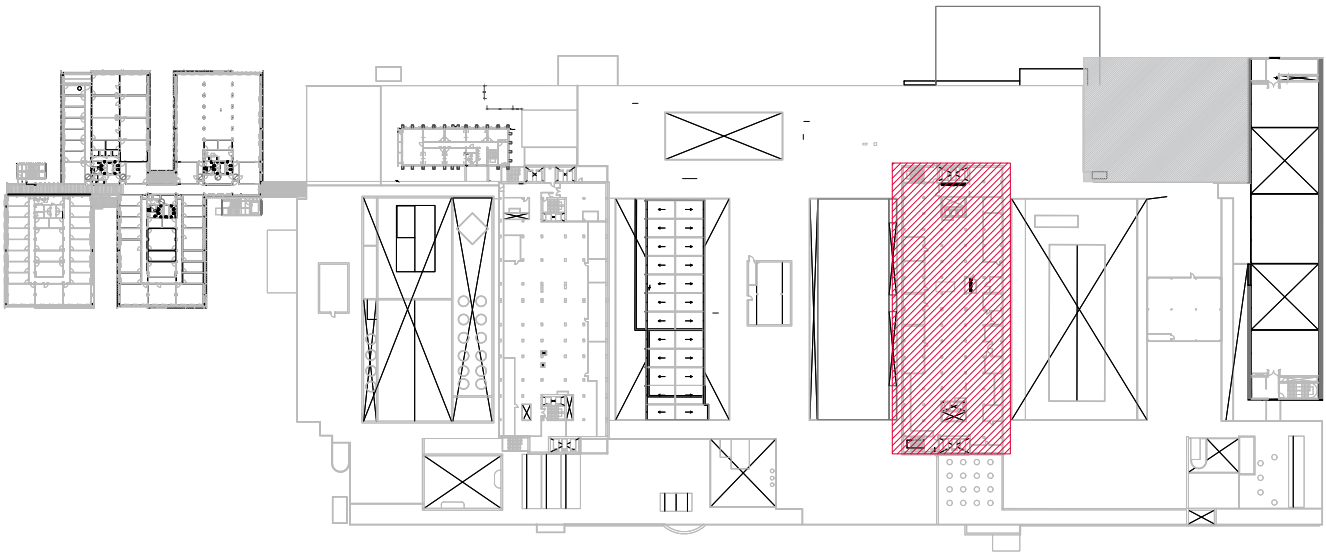
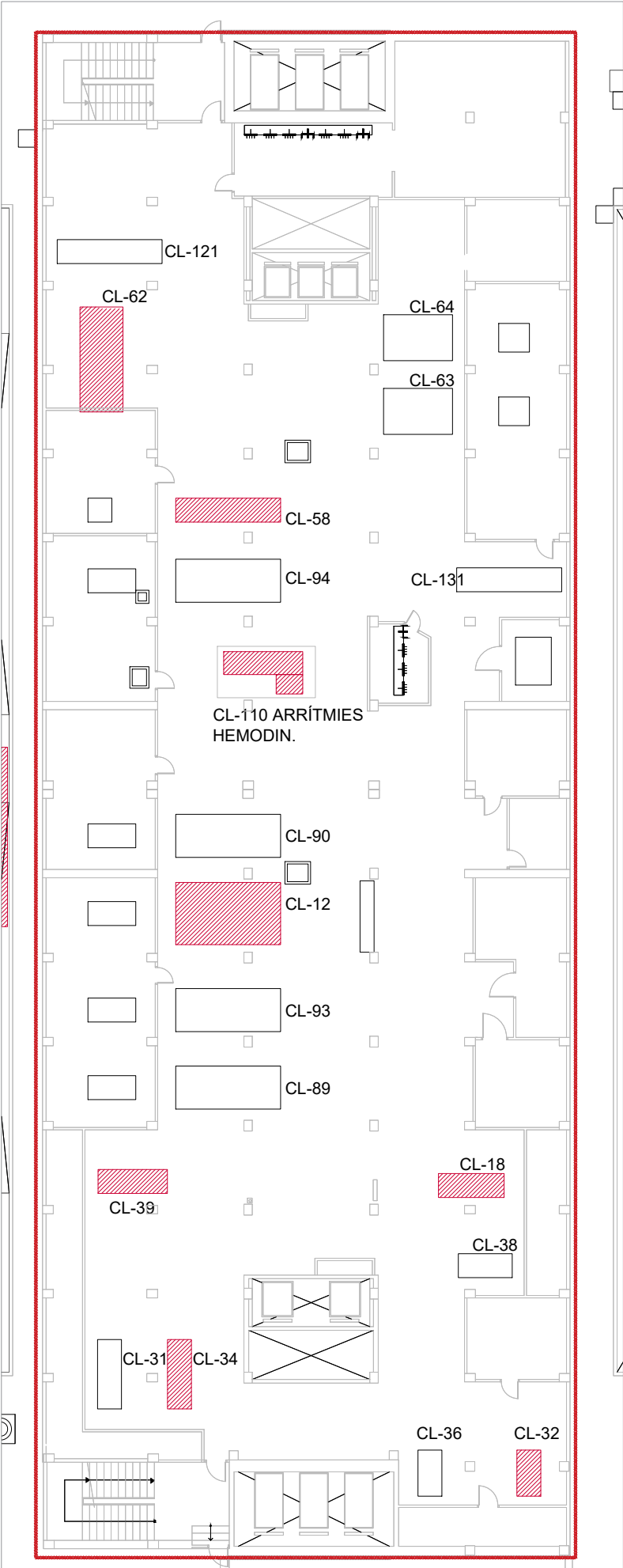
PROJECTE DE:	EFICIÈNCIA EN AEROTÈRMIA
Projectat:	
Aprovat:	

PROMOTOR	Hospital Universitari Germans Trias i Pujol
	NIF/CIF Q5855029D
	Carretera de Canyet s/n.
	08916 Badalona

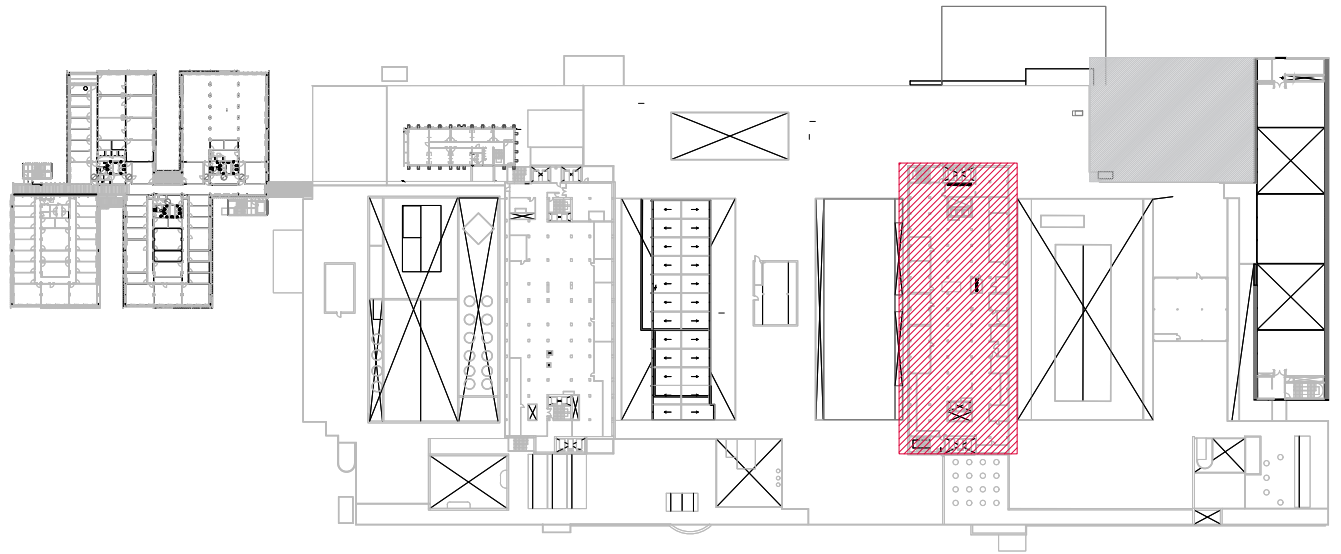
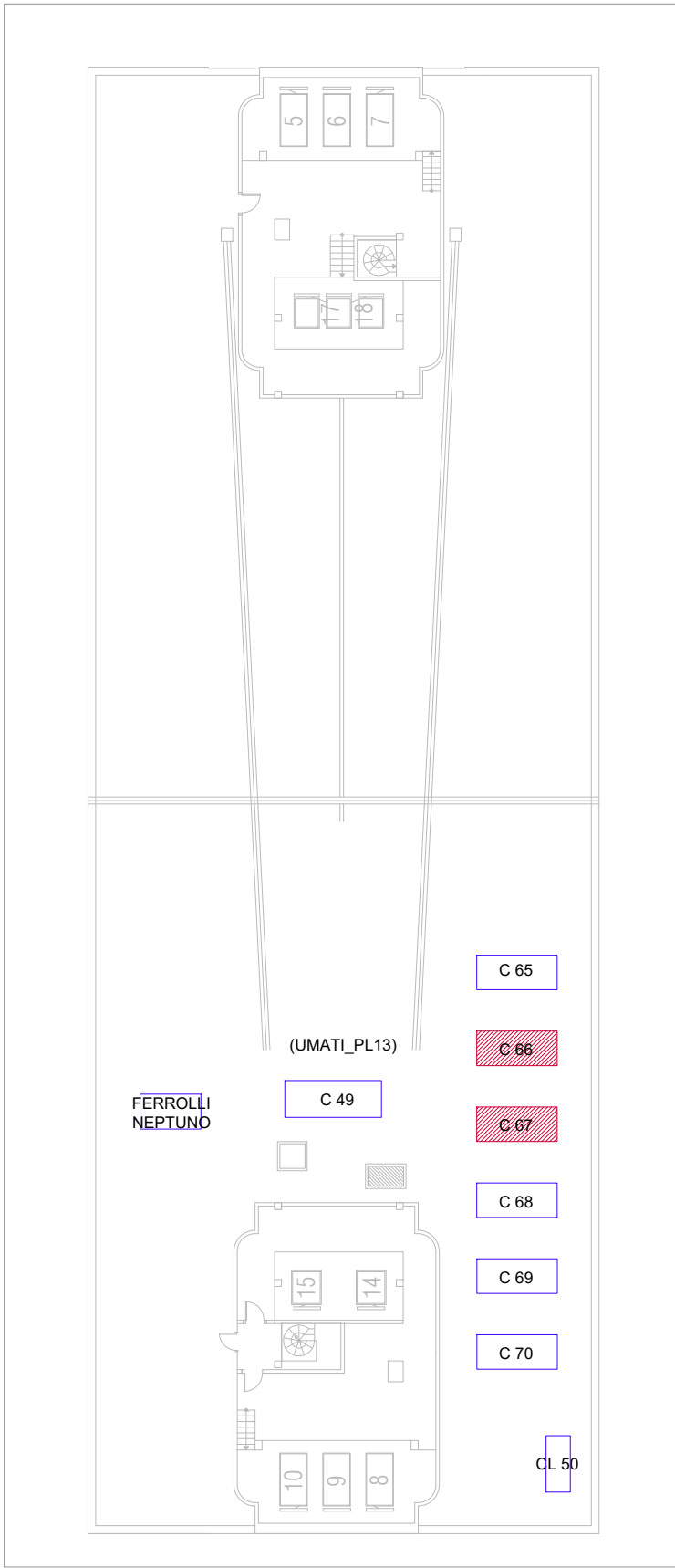
PLÀNOL	TORRE MATERNAL (C)
	PLANTE 5, 6 i COBERTA
CODI	
REF.	E2414

DATA: 24.09.2024	Salut/ Germans Trias i Pujol Hospital
DIN A1	
DIN A3 E:1/250	



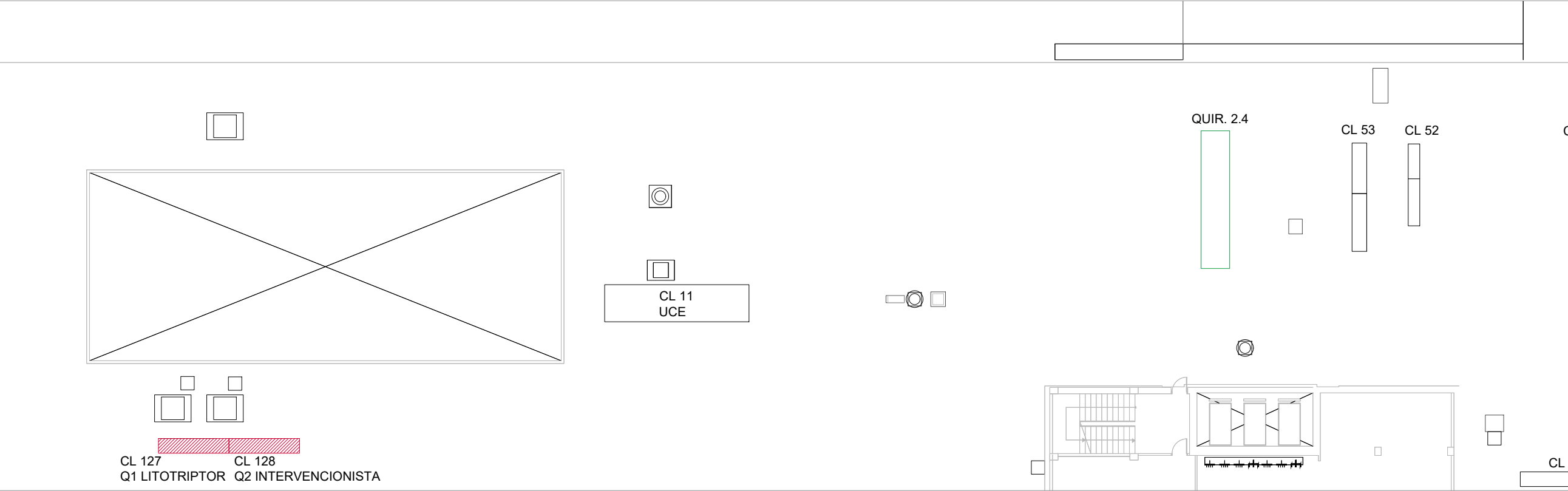
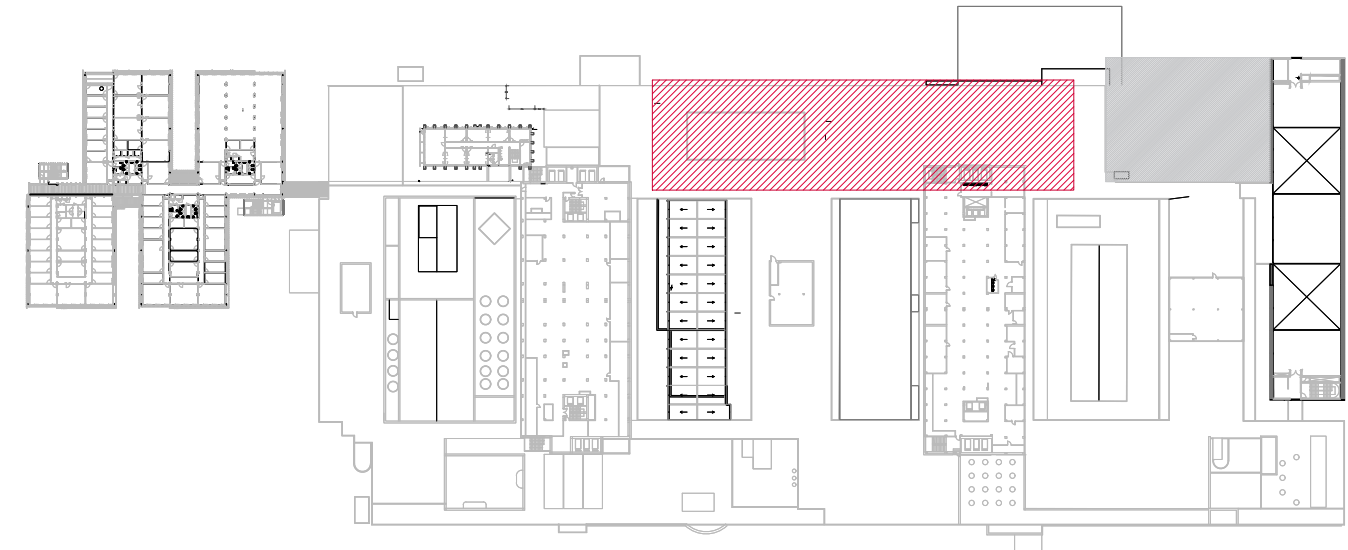


CLIMATITZADORS AFECTATS SUBCENTRAL A	
NOM GIM	SERVEI PLANTA
CL-12 - CORONARIES	P2
CL-34 - CONSULTES EXTERNES	P1
CL-39 - CONSULTES EXTERNES PB	PB
CL-18 - PASSADISSOS ZONA G1-2-3	PB/P1/P2
CL-32 - BIBLIOTECA	P2
CL-58 - REA QUIRÓFANS NORD	P1/P2
CL-62 - PASSADÍS PERSONAL ZONA J	PB/P1/P2
CL-110 - ARRITMIES	P2



CLIMATITZADORS AFECTATS COBERTA TORRE GENERAL	
NOM GIM	SERVEI PLANTA
CL-67 - UMATIC H25	TG PL13
CL-66 - UMATIC H24	TG PL13

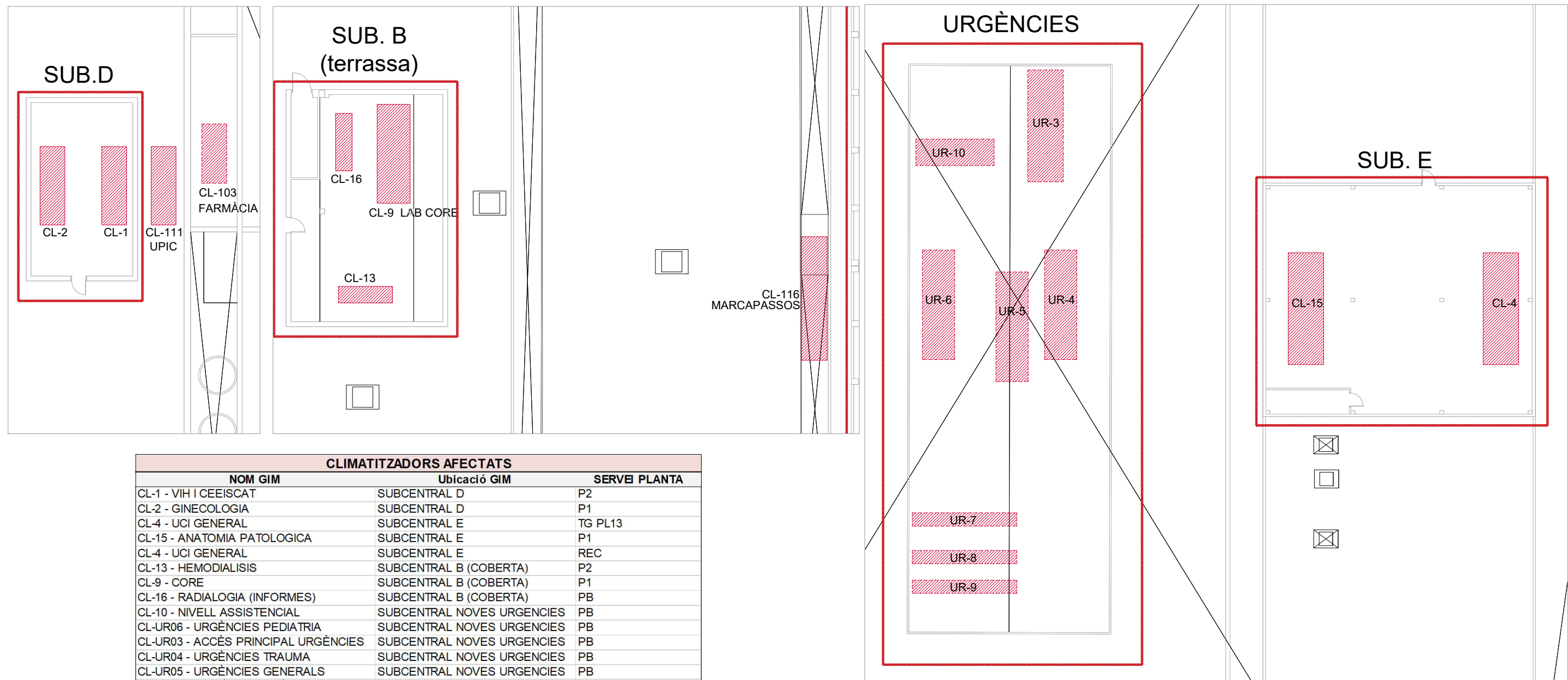
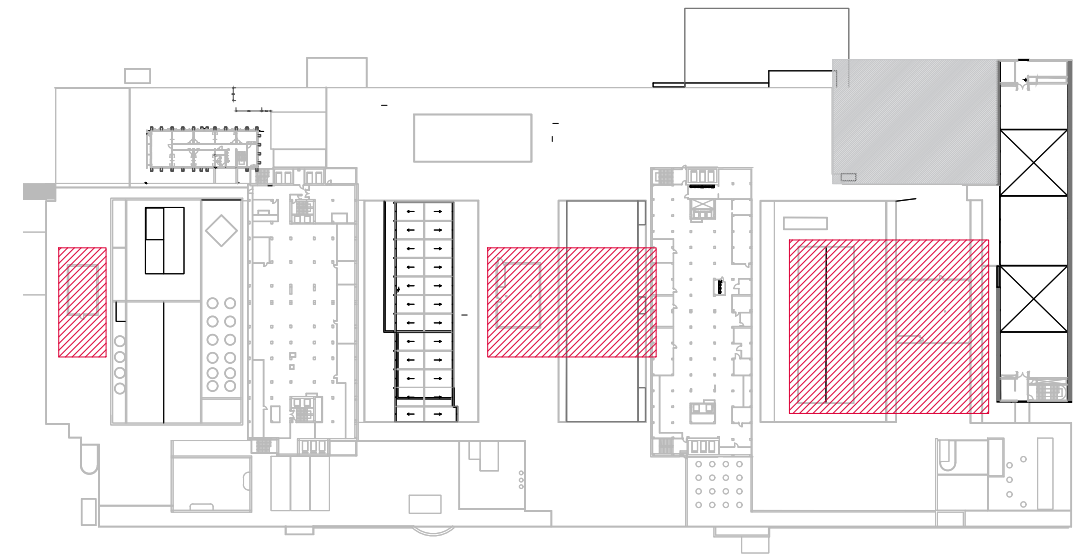
PROJECTE DE: EFICIÈNCIA EN AEROTÈRMIA	PROMOTOR Hospital Universitari Germans Trias i Pujol NIF/CIF Q5855029D Carretera de Canyet s/n. 08916 Badalona	PLÀNOL COBERTA TORRE GENERAL	<div>Salut/ Germans Trias i Pujol Hospital</div> <div>DATA: 24.09.2024</div> <div>DIN A1</div> <div>DIN A3 E.1/250</div> <div>N</div>
Projectat:		CODI	
Aprovat:		REF. E2414	



CLIMATITZADORS AFECTATS		
NOM GIM	Ubicació GIM	SERVEI PLANTA
CL-127 - QUIRÓFAN LITROTICIA	PLANTA COBERTA	P2
CL-128 - QUIRÓFAN INTERVENCIONISTA	PLANTA COBERTA	P1/P2

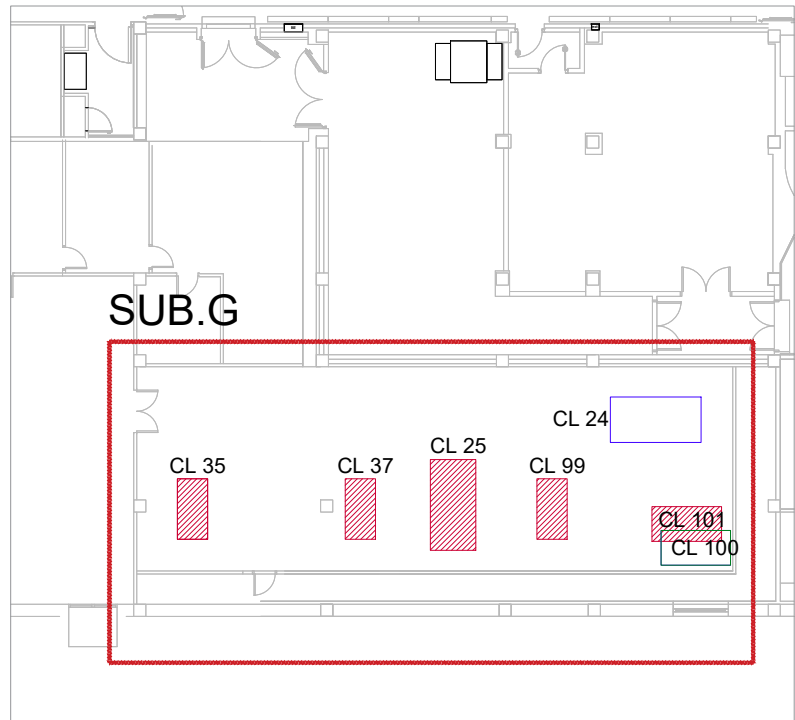
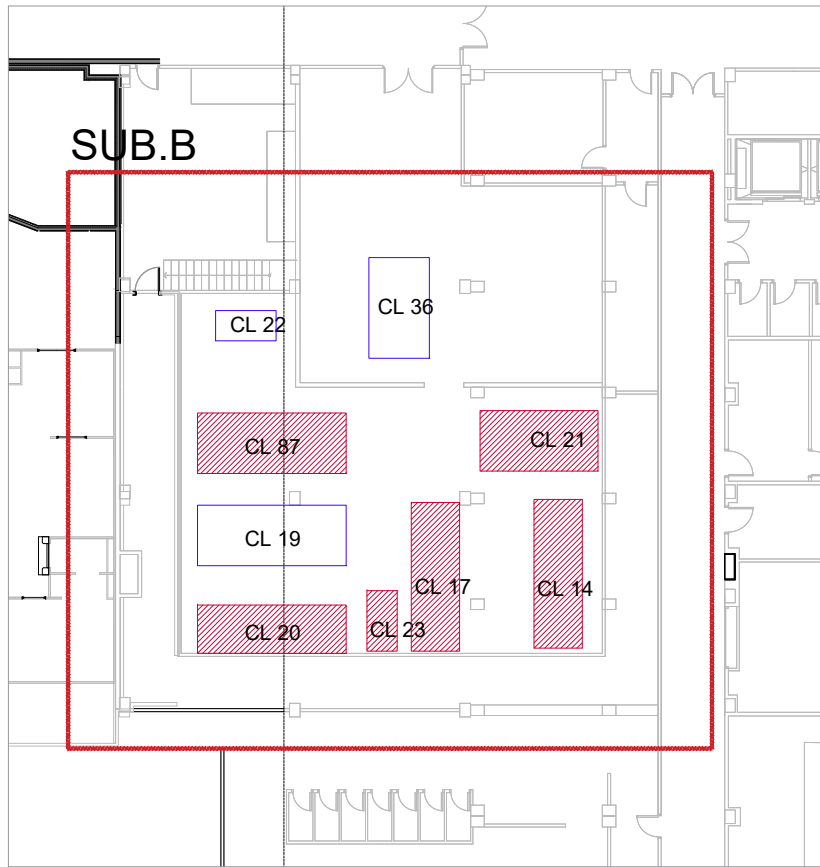
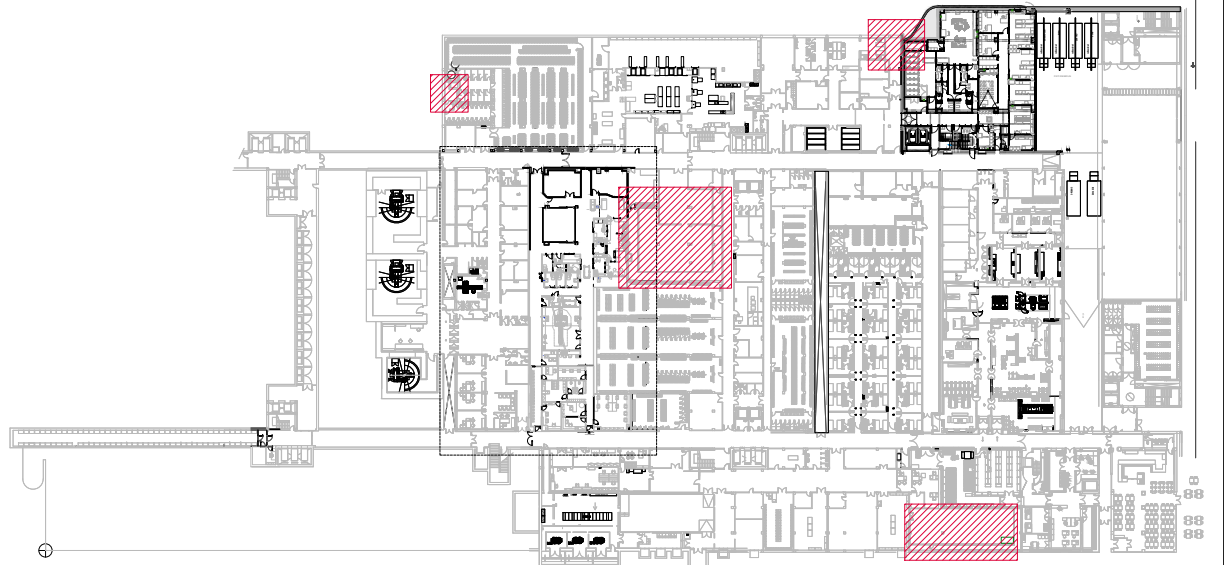
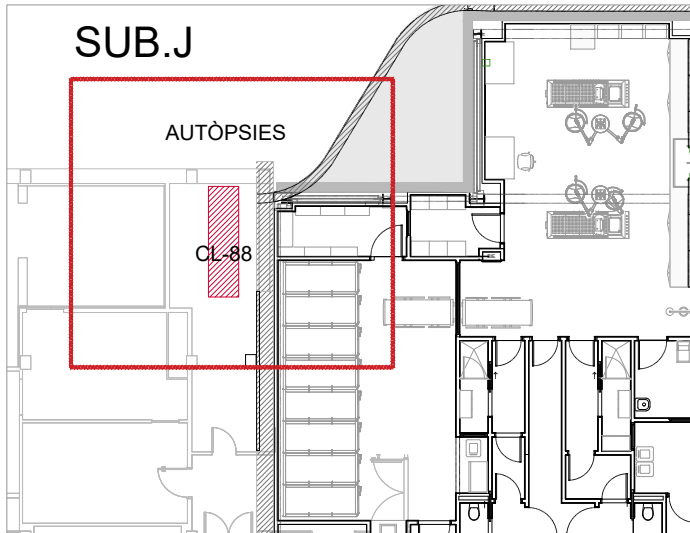
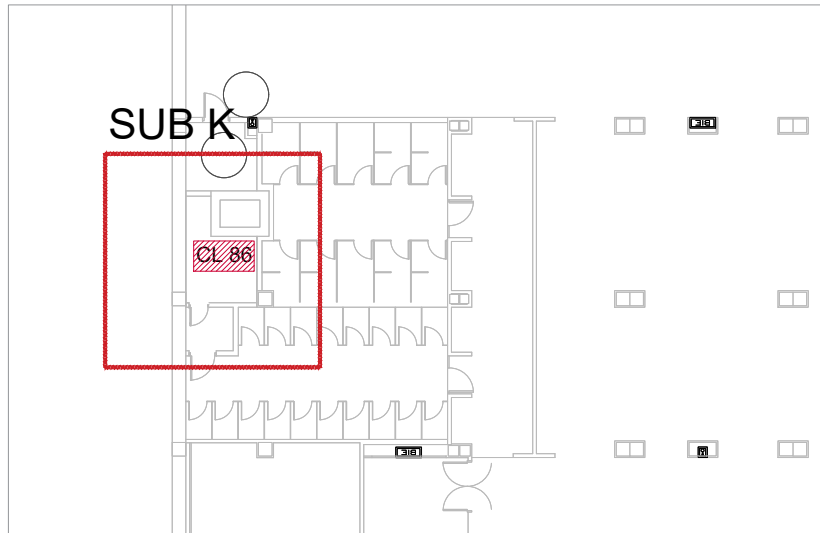
PROJECTE DE: EFICIÈNCIA EN AEROTÈRMIA	PROMOTOR Hospital Universitari Germans Trias i Pujol NIF/CIF Q5855029D Carretera de Canyet s/n. 08916 Badalona	PLÀNOL COBERTA EDIFICI GENERAL COSTAT EST	Salut/ Germans Trias i Pujol Hospital
Projectat: Aprovat:		CODI REF. E2414	DATA: 24.09.2024 DIN A1 DIN A3 E.1/250





CLIMATITZADORS AFECTATS		
NOM GIM	Ubicació GIM	SERVEI PLANTA
CL-1 - VIH I CEEISCAT	SUBCENTRAL D	P2
CL-2 - GINECOLOGIA	SUBCENTRAL D	P1
CL-4 - UCI GENERAL	SUBCENTRAL E	TG PL13
CL-15 - ANATOMIA PATOLOGICA	SUBCENTRAL E	P1
CL-4 - UCI GENERAL	SUBCENTRAL E	REC
CL-13 - HEMODIALISIS	SUBCENTRAL B (COBERTA)	P2
CL-9 - CORE	SUBCENTRAL B (COBERTA)	P1
CL-16 - RADIOLOGIA (INFORMES)	SUBCENTRAL B (COBERTA)	PB
CL-10 - NIVELL ASSISTENCIAL	SUBCENTRAL NOVES URGENCIES	PB
CL-UR06 - URGÈNCIES PEDIATRIA	SUBCENTRAL NOVES URGENCIES	PB
CL-UR03 - ACCÈS PRINCIPAL URGÈNCIES	SUBCENTRAL NOVES URGENCIES	PB
CL-UR04 - URGÈNCIES TRAUMA	SUBCENTRAL NOVES URGENCIES	PB
CL-UR05 - URGÈNCIES GENERALS	SUBCENTRAL NOVES URGENCIES	PB
CL-UR07 - QUIRÒFAN URGÈNCIES	SUBCENTRAL NOVES URGENCIES	PB
CL-UR08 - BOXES AÏLLATS	SUBCENTRAL NOVES URGENCIES	PB
CL-UR09 - BOXES NEGATIU	SUBCENTRAL NOVES URGENCIES	PB
CL-116 - QUIROF. MARCAPASOS	PLANTA COBERTA	P2
CL-103 - FARMÀCIA	PLANTA 1ª - ZONA D - FARMACIA	P1
CL-111 - SERVEI UPIC	PLANTA COBERTA	P2

PROJECTE DE: EFICIÈNCIA EN AEROTÈRMIA	PROMOTOR Hospital Universitari Germans Trias i Pujol NIF/CIF Q5855029D Carretera de Canyet s/n. 08916 Badalona	PLANOL COBERTA PL2_SUBCENTRAL D,B,E ACCÈS PER PL2_URGÈNCIES CODI	DATA: 24.09.2024
Projectat: Aprovat:		REF. E2414	DIN A1 DIN A3 E.1/250



CLIMATITZADORS AFECTATS		
NOM GIM	Ubicació GIM	SERVEI PLANTA
CL-86 - VESTUARIS DONES NOU	SUBCENTRAL K	SS
CL-129 - LAB. BIOLOGIA MOLECULAR	SUBCENTRAL J	ICOMP
CL-88 - EXITUS	SUBCENTRAL J	SS
CL-87 - ESTERILITZACIÓ	SUBCENTRAL B	SS
CL-21 - COBALTOTERAPIA ZONA B	SUBCENTRAL B	SS
CL-14 - CONSULTES EXTERNES ZONA A	SUBCENTRAL B	PSS
CL-17 - BANC DE SANG I ADMISIÓ ZONA A	SUBCENTRAL B	PSS
CL-23 - VESTUARIS NORD-DESPATXOS SINDICATS	SUBCENTRAL B	SS
CL-101 - TALLER	SUBCENTRAL G	SS
CL-99 - ZONA G1-2	SUBCENTRAL G	PB/P1/P2
CL-37 - ADMINISTRACIÓ ZONA G1-2	SUBCENTRAL G	PB
CL-25 - CAFETERIA PERSONAL (GRAN)	SUBCENTRAL G	P2

